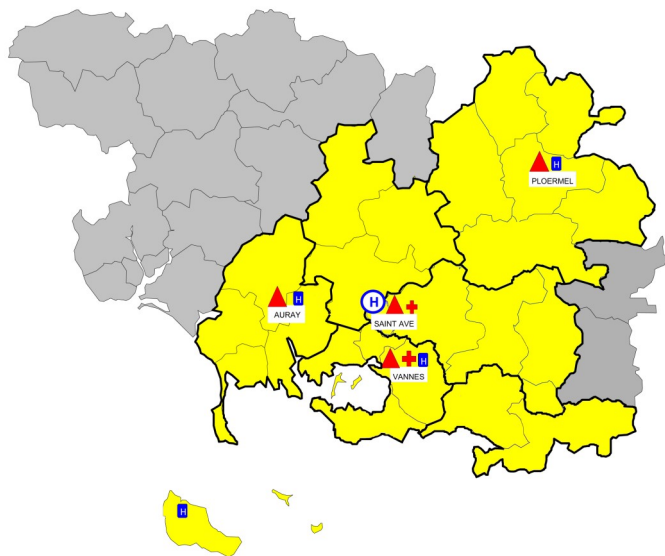


Comment nous contacter ?

Sur l'initiative d'un usager, d'un patient, sur conseil d'un proche, du médecin traitant ou de tout autre professionnel de santé ou social :

02.97.54.48.23

(accueil du lundi au vendredi, de 09h00 à 17h00)
(avec ou sans rendez-vous)



Où nous trouver ?

Les consultations en addictologie

Unité ER LIAMM - SAINT-AVÉ

EPSM Morbihan - 22 rue de l'hôpital, 56890 Saint-Avé
☎ 02 97 54 48 23

Accueil du Lundi au Vendredi de **09h00 à 17h00**
et sur rendez-vous

L'hospitalisation de jour

Unité ER LIAMM - SAINT-AVÉ

EPSM Morbihan - 22 rue de l'hôpital, 56890 Saint-Avé
☎ 02 97 54 48 23

L'Equipe de Liaison et de Soins en Addictologie (ELSA)

EPSM Morbihan

22 rue de l'hôpital, 56890 Saint-Avé
☎ 02 97 54 49 22
CHBA - Bd du Général GUILLAUDOT, 56000 Vannes

CHBA VANNES / AURAY (Site du Pratel)

CHBA - Bd du Général GUILLAUDOT, 56000 Vannes
☎ 02 97 01 47 61
Accueil du Lundi au Vendredi de 9h00 à 16h30

PLOËRMEL

CH Ploërmel - 7 rue du Roi ARTHUR, 56800 Ploërmel
☎ 02 97 73 24 12
Accueil du Lundi au Vendredi de 9h00 à 16h30

**En dehors des horaires d'ouverture,
si urgence, contacter le 15**

EPSM Morbihan
22 rue de l'Hôpital - 56890 Saint-Avé
02.97.54.49.49 - www.epsm-morbihan.fr
Service Communication - Mai 2022

INTERSECTEUR D'ADDICTOLOGIE

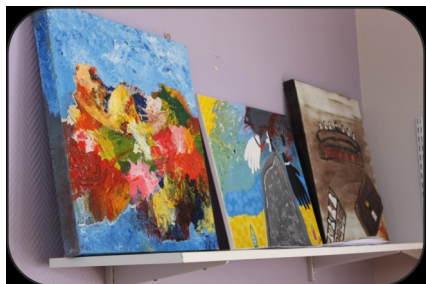


Les informations sont enregistrées dans un **Dossier Patient Informatisé** permettant d'assurer la continuité des soins. L'ensemble des logiciels informatiques utilisés par l'EPSM Morbihan est soumis et a fait l'objet d'une autorisation par la CNIL (Commission Nationale des Informations et Libertés) dans les conditions fixées par la loi n°78-17 du 6 janvier 1978 relative à l'informatique, aux fichiers et aux libertés.

Qui sommes-nous?

Les équipes de l'intersecteur d'Addictologie sont constituées de professionnels de l'Etablissement Public de Santé Mentale du Morbihan.

Elles travaillent en pluridisciplinarité et proposent une offre de soins adaptée aux personnes souffrant de troubles addictifs.



L'ensemble du personnel est tenu au secret médical et professionnel

Quatre dispositifs de soins sont proposés :

- des consultations en addictologie,
- une Equipe de Liaison et de Soins en Addictologie (ELSA),
- de l'hospitalisation de jour,
- un accueil à temps partiel.

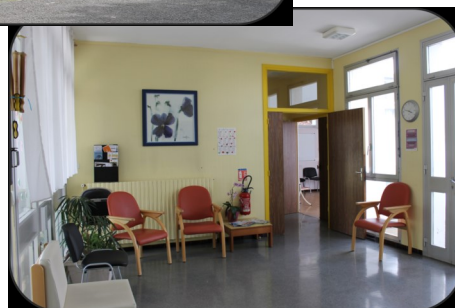
Les consultations en addictologie

Quel public :

Toute personne demandeuse de soins en addictologie non hospitalisée,

Quelles missions :

- évaluation,
- orientation vers le dispositif le plus pertinent en réponse aux besoins de la personne,
- accompagnement à un travail motivationnel,
- préparation à une éventuelle hospitalisation,
- entretiens de suivi,
- accueil familles
- orientation vers l'hospitalisation complète sur les unités d'addictologie du CH Ploërmel et le CHBA (site du Pratel)...



L'Équipe de Liaison et de Soins en Addictologie (ELSA)

Quel public :

Toute personne hospitalisée à l'EPSM Morbihan, au CHBA de Vannes et Auray et au CH de Ploërmel.

Quelles missions :

- repérage, évaluation et orientation des patients souffrant de troubles addictifs,
- appui aux équipes de soins.

L'hospitalisation de jour

Sur un site territorial :

- EPSM Morbihan rue de l'hôpital à Saint-Avé (unité ER LIAMM)

Quel public :

Toute personne souffrant de conduite addictive dont l'orientation est validée par un médecin addictologue.

Quelles missions :

L'accompagnement du patient dans son projet de soins par :

- * le travail motivationnel,
- * la prévention de la rechute et la réduction des risques,
- * l'autonomisation du patient par le maintien et le développement de ses compétences psychosociales,
- * l'accompagnement à la récupération des patients souffrant de troubles cognitifs liés à l'alcool (légers à modérés)
- * l'accueil des familles.